



**“De migratie naar Microsoft Office 2007 is heel goed verlopen, sneller dan we hadden verwacht. Met LearningGuide leidt iedereen zichzelf op. Het heeft ons heel veel telefoontjes aan de helpdesk bespaard.”**

**Als vanzelfsprekend. Zo eenvoudig was de keus van Ziggo BV voor LearningGuide, het Elektronisch Performance Support Systeem (EPSS) van LearningGuide Solutions, om de ruim 3000 medewerkers op 6 verschillende locaties in Nederland snel en efficiënt te laten omgaan met Microsoft Office 2007.**

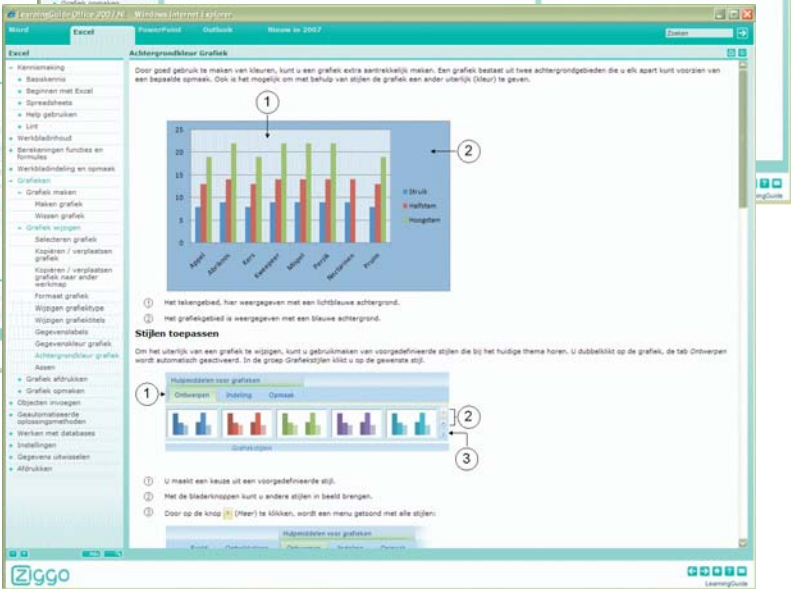
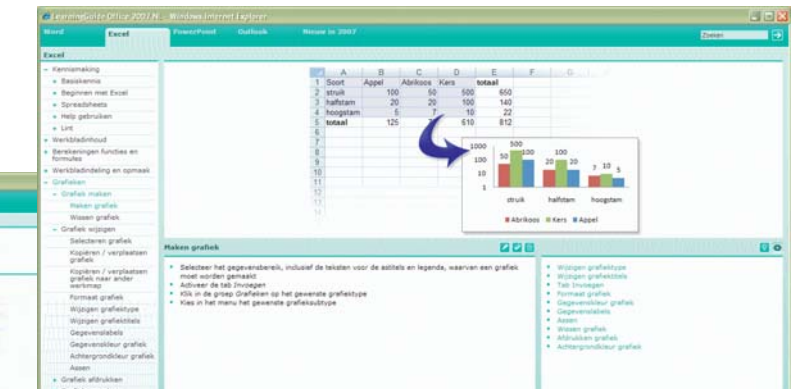
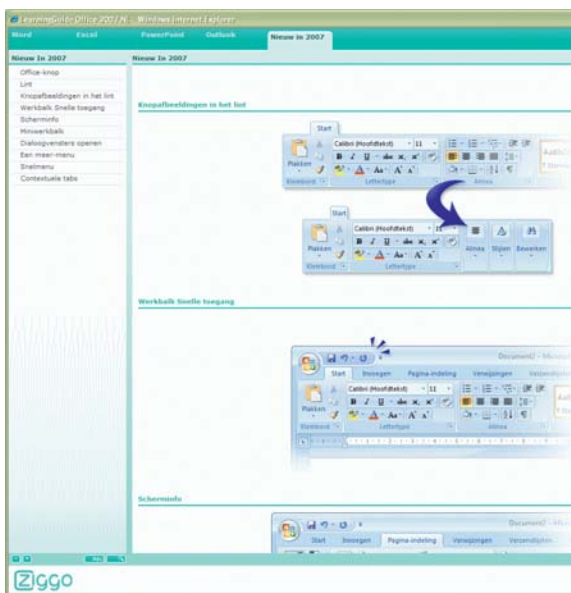
“Op het advies van Getronics Education om voor LearningGuide te gaan voor de migratie naar Office 2007 hadden we eigenlijk geen verdere bedenktijd nodig. Voor ons is er geen alternatief voor LearningGuide”, zegt Elroy Overdijk, Manager Office Automation bij Ziggo.

Hij was dan ook zeer tevreden dat kon worden volstaan met een verrassend korte introductie aan de medewerkers van Ziggo. “We hebben ze allemaal in de filmzaal gehad en via een korte instructie uitgelegd hoe ze met LearningGuide moeten omgaan. Voor de rest hebben we er weinig aan hoeven doen. De migratie naar Office 2007 is daarom heel goed verlopen, sneller dan we hadden verwacht en het heeft ons tijdens de migratieperiode heel veel telefoontjes aan de helpdesk bespaard”, aldus Elroy.

Ziggo is de grootste landelijke aanbieder van media- en communicatiediensten. Zij bedient ongeveer 3,3 miljoen huishoudens, 1,4 miljoen breedband internetklanten, 1 miljoen afnemers van digitale

**Meer info?**  
**[info@learningguide.nl](mailto:info@learningguide.nl)**  
**tel 073 - 6921692**





televisie en 750.000 telefonie-abonnees. Ook kent Ziggo veel kleinen grootzakelijke gebruikers van producten en diensten zoals telefonie, datacommunicatie en elektronische betalingsmogelijkheden.

Het verzorgingsgebied – met sterke regionale bases – strekt zich uit over heel Nederland. Ziggo is ontstaan uit een fusie van @Home, Casema en Multikabel. Het bedrijf bereikt in totaal 7,8 miljoen mensen in Nederland en dat is bijna de helft van alle inwoners.

Elroy Overdijk vindt het gebruik van LearningGuide op alle werkplekken een groot voordeel, omdat de medewerkers zich de benodigde kennis om taken uit te voeren in Office 2007 op deze manier snel eigen maken. "Je ziet dat iedereen zichzelf opleidt, zonder een beroep te hoeven doen op anderen. Alles wat onze medewerkers moeten weten is direct toegankelijk en de kennis blijft ook behouden. Dat geldt zowel voor de gebruikers van de IT-afdeling als voor alle andere afdelingen binnen de onderneming."

Omdat voor de migratie naar Office 2007 geen andere methode is overwogen dan alleen de inzet van LearningGuide ligt het voor Elroy Overdijk voor de hand dat in de nabije toekomst ook andere projecten binnen Ziggo, zoals het implementeren van SharePoint, zal gebeuren met inzet van LearningGuide voor SharePoint.

"Wanneer we precies met SharePoint aan de slag gaan weet ik nog niet, maar er zijn al wel gesprekken over hoe we dat samen gaan doen".



De Waterman 7c  
Postbus 107  
5201 AC 's-Hertogenbosch  
T +31 (0)73 6921692  
F +31 (0)73 6921602  
info@learningguide.nl  
www.learningguide.nl